



HAUSTÜREN  
**TOP** MODELLE

2024

SICHERE NEBENEINGANGSTÜREN

# TOP MODELLE 2024

## TÜRENGRUNDPREISE

Kunststoff	ab 1.130,- €
Holz	ab 1.255,- €
Aluminium*	ab 1.465,- €

## HOLZ MODELLE



**NTA 1**

Holzart: Meranti  
Farbe: RAL 7016 Anthrazitgrau  
Verglasung: Iso hell  
U<sub>D</sub>-Wert: 1,2 W/m<sup>2</sup>K



**NTA 2**

Holzart: Meranti  
Farbe: RAL 7016 Anthrazitgrau  
U<sub>D</sub>-Wert: 1,1 W/m<sup>2</sup>K



**NTA 3**

Holzart: Kiefer  
Farbe: LAS-12-09  
Verglasung: Iso hell  
U<sub>D</sub>-Wert: 1,2 W/m<sup>2</sup>K



**NTA 4**

Holzart: Kiefer  
Farbe: LAS-12-09  
Verglasung: Iso hell  
U<sub>D</sub>-Wert: 1,3 W/m<sup>2</sup>K

## KUNSTSTOFF & ALUMINIUM MODELLE



**NTA 5**

Farbe: RAL 9016 Verkehrsweiß  
Verglasung: Iso hell  
U<sub>D</sub>-Wert: KF 404 S - 1,2 W/m<sup>2</sup>K  
U<sub>D</sub>-Wert: KF 694 - 1,3 W/m<sup>2</sup>K  
U<sub>D</sub>-Wert: AT 65 - 1,9 W/m<sup>2</sup>K



**NTA 6**

Farbe: RAL 9016 Verkehrsweiß  
U<sub>D</sub>-Wert: KF 404 S - 1,0 W/m<sup>2</sup>K  
U<sub>D</sub>-Wert: KF 694 - 1,0 W/m<sup>2</sup>K  
U<sub>D</sub>-Wert: AT 65 - 1,6 W/m<sup>2</sup>K



**NTA 7**

Farbe: RAL 9016 Verkehrsweiß  
Verglasung: Iso hell  
U<sub>D</sub>-Wert: KF 404 S - 1,3 W/m<sup>2</sup>K  
U<sub>D</sub>-Wert: KF 694 - 1,3 W/m<sup>2</sup>K  
U<sub>D</sub>-Wert: AT 65 - 2,0 W/m<sup>2</sup>K



**NTA 8**

Farbe: RAL 9016 Verkehrsweiß  
Verglasung: Iso hell  
U<sub>D</sub>-Wert: KF 404 S - 1,2 W/m<sup>2</sup>K  
U<sub>D</sub>-Wert: KF 694 - 1,1 W/m<sup>2</sup>K  
U<sub>D</sub>-Wert: AT 65 - 1,8 W/m<sup>2</sup>K

# SICHERHEITSTECHNIK

## SICHERHEIT UND GEBORGENHEIT FÜR IHR ZUHAUSE

Standardmäßig sind alle Nebeneingangstüren bereits mit einer Mehrfach-Verriegelung und massiven Haustürbändern ausgestattet. Bei schlecht einsehbaren Hintereingängen sollten Sie besonderen Wert auf hohen Einbruchschutz legen! Wir empfehlen deshalb unsere sicheren Nebeneingangstüren mit durchwurffhemmender P4A-Schutzverglasung, Zylinder mit Bohrschutz und einem RC 2 geprüften Paneel. Die Garnitur mit Zylinderabdeckung und Kernziehschutz ist ES 1 geprüft.

### AUF WUNSCH DAS PLUS AN SICHERHEIT

Sie können Ihre Nebeneingangstür mit den unten stehenden Sicherheitskomponenten aufwerten. Ihre Aluminium-Nebeneingangstüren erhalten Sie auf Wunsch mit einem RC 2-Prüfzeugnis.

## SICHERHEITSKOMPONENTEN

⊕ möglich

Ⓢ Standard



- 1 Bandseitensicherung:**  
Bei geschlossener Tür liegen die beiden Keile direkt übereinander und verhaken sich. Das Aufhebeln auf der Bandseite wird deutlich erschwert.

Ⓢ Holz    ⊕ Aluminium    ⊕ Kunststoff
- 2 P4A-Schutzverglasung:**  
Eine der Scheiben besteht hierbei aus einem Verbund aus zwei Scheiben mit integrierter Sicherheitsfolie. Diese bietet einen deutlich erhöhten Einbruchschutz.

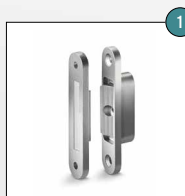
⊕ Holz    ⊕ Aluminium    ⊕ Kunststoff
- 3 Einbruchhemmendes Paneel:**  
Der Aufbau des Paneels erschwert den Durchbruch.

⊕ Holz    ⊕ Aluminium    ⊕ Kunststoff
- 4 Glas / Paneel zusätzlich eingeklebt:**  
Standardmäßig wird das Glas / Paneel durch den Glasstab im Flügel gehalten. Ein Plus an Sicherheit gibt die Verklebung. Hierbei wird das Glas / Paneel mit einem Spezialkleber mit dem Flügel verklebt.

⊕ Holz    ⊕ Aluminium    ⊕ Kunststoff
- 5 Zusätzliches Band:**  
Zwei massive Bänder werden durch ein drittes Band ergänzt.

⊕ Holz    ⊕ Aluminium    Ⓢ Kunststoff
- 6 Zylinder mit Bohrschutz und 5 Wendeschlüsseln:**  
Der Bohrschutz erschwert das Aufbohren des Zylinders.

⊕ Holz    ⊕ Aluminium    ⊕ Kunststoff



### HINWEIS

Unser sicherer Keilfalz bei Nebeneingangstüren auf der Bandseite ist eine Aushebel-sicherung, die RC 2-Kriterien erfüllt!

# FARBEN/GLAS/MEHRPREISE

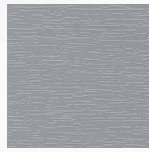
## KUNSTSTOFF FARBEN\*



GOLDEN OAK



MAHAGONI



SILBERGRAU  
genarbt



ANTHRAZITGRAU  
genarbt / glatt / matt

## ALUMINIUM FARBEN



Eine Auswahl an Trendfarben finden Sie in dem KNEER-SÜDFENSTER Aluminium-Farbfächer. Holzdekore sind nicht möglich.

## HOLZ FARBEN\*



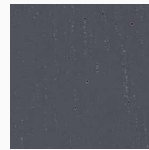
KIEFER  
LAS-12-09



KIEFER  
RAL 9016  
Verkehrsweiß



MERANTI  
RAL 7037  
Staubgrau



MERANTI  
RAL 7016  
Anthrazitgrau

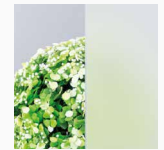
## GLAS



CHINCHILLA  
Weiß



MASTERCARRE  
Weiß



SATINATO  
Weiß

### MEHRPREISE VERGLASUNG

VSG 6 mm bei Haustür  
Ornamentglas

130,- € (VSG-Ausführung einseitig)  
95,- € (Satinato Weiß, Chinchilla Weiß und Mastercarre Weiß)

### MEHRPREIS AUSFÜHRUNG

System AT 78  
Holzart Fichte / Meranti

135,- €  
60,- €

### MEHRPREISE TÜR IN FARBE

Holz oberflächenbehandelt nach KNEER-SÜDFENSTER Holz-Farbkarte  
Holz außen genutete Platte  
Kunststoff einseitig foliert  
Kunststoff beidseitig foliert  
Kunststoff Acrylcolor außen  
Aluminium nach KNEER-SÜDFENSTER Farbfächer, nicht Holzdekore

185,- €  
105,- €  
235,- € (Standardfarben)  
430,- € (Standardfarben)  
430,- € (nur bei KF 694 möglich)  
300,- € (RAL-Design, DB und NCS-Farben nicht möglich)

### MEHRPREIS GRIFF

Griffgarnitur wie Abbildung

135,- € (wahlweise Drücker/Drücker, ES1 geprüft mit Kernziehschutz)

### MEHRPREISE SICHERHEIT / SONSTIGES

Bandseitensicherung  
P4A-Schutzverglasung / Paneel RC 2 geprüft  
Verklebung Glas / Paneel  
Zylinder mit Not- und Gefahrenfunktion, Bohrschutz und 5 Schlüssel  
Zusätzliches Band  
RC 2-Paket für geprüfte Aluminium-Türen

70,- €  
450,- €  
155,- €  
45,- €  
60,- €  
485,- €

*Alle Preise in Euro inkl. gesetzlicher Mehrwertsteuer  
(ohne Montage- und Demontageleistung)*

\* Auszüge aus den KNEER-SÜDFENSTER Farbkarten

# KNEER · SÜD FENSTER

Wohnen mit Weitblick



WWW.KNEER-SUEDFENSTER.DE

Ihr KNEER-SÜDFENSTER-Fachhändler:

Druck-Nr.: 2319/10/10